

Technische Eigenschaften von SOLUFLEX®

Material und Zubehör

- Die Platten sind aus verzinktem Stahlblech.
- Die Stützfüsse sind aus recyceltem Polypropylen.

Masse und Gewicht

- Plattenmasse: 225x225 (mm), Stärke 2 mm.
- 4 verschiedene Höhen sind verfügbar: 37, 60, 90 et 120 mm. Andere Höhen auf Anfrage.
- Gewicht des Soluflex Kabelbodensystems: ca. 19 kg/m².
- Flächenbelastung: 3000 kg/m².

Schalldämpfung

- Das SOLUFLEX® Kabelbodensystem ermöglicht eine Verbesserung der Schalldämpfung um 24 dB (ohne Bodenbelag).
- Horizontale Schalldämpfung: 48 dB ohne Hindernisse.

Sicherheit

- Sicherheit im Fall von Kurzschlüssen: das Kabelbodensystem ist geerdet (sobald 1 Erdungsplatte pro 100 m² installiert wird).
- Feuerfestigkeit: Durch die niedrige Installationshöhe ist das Kabelbodensystem selbstverlöschend.

Weitere Eigenschaften

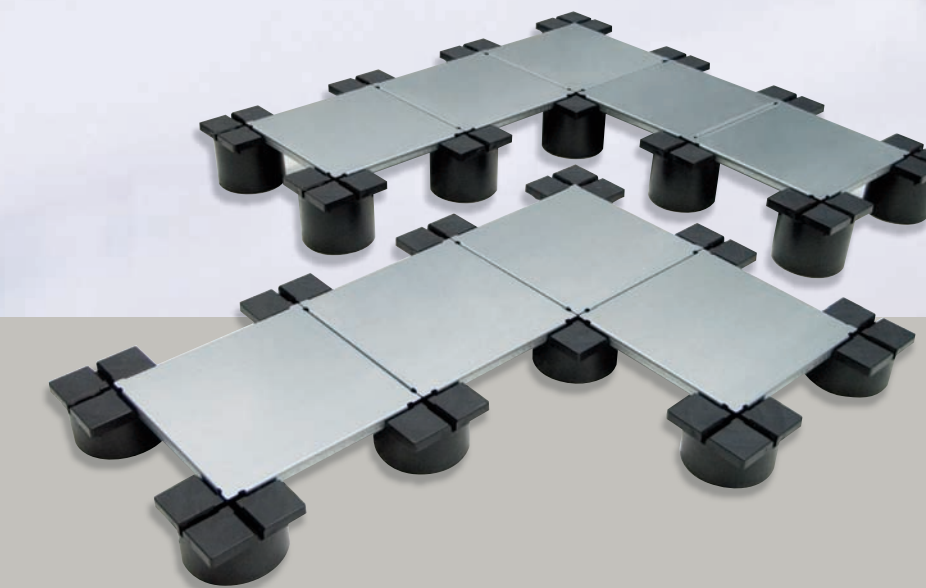
- La surface d'installation doit être plane (Type chappe ou lissage).
- Das Kabelbodensystem ist verschleissfest. Auf Grund dessen, dass das System nicht höhenverstellbar ist, sind auch keine Nacharbeiten bzw. Justierungen nötig.
- Die diagonale Struktur des Kabelbodensystems bewirkt, dass alle Kabel ganz parallel liegen, und dass Datenkabel im vorgegebenen Winkel von 90° gekreuzt werden können.

Die Gruppe Legrand

Die Legrand-Gruppe ist ein weltweit agierendes Unternehmen mit Fokus auf elektrotechnische Niederspannungsinstallationen und Datennetzwerke. Wir liefern Lösungen für das moderne Arbeitsumfeld. Alle unsere Systeme sind optimal aufeinander abgestimmt und ermöglichen allesamt eine einfache, rasche und sichere Installation.



...elevate
your flexibility



SOLUFLEX®
KABELBODENSYSTEM



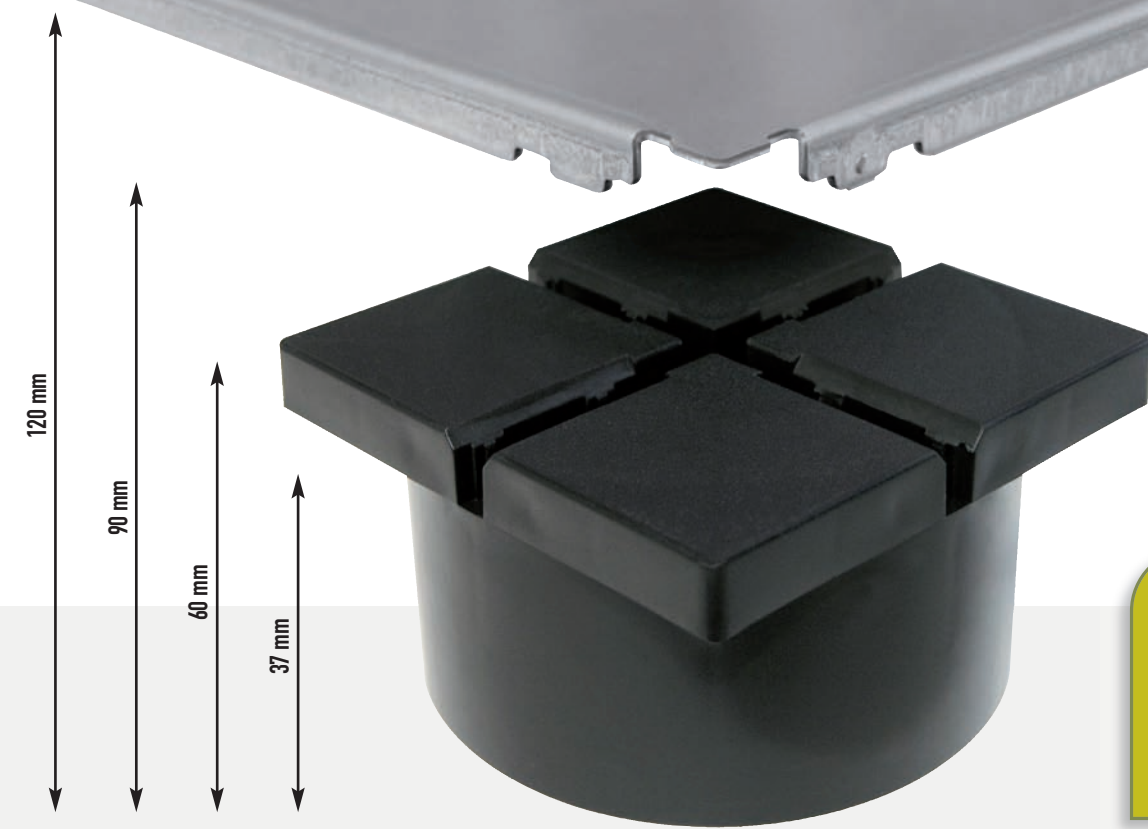
LEGRAND (SCHWEIZ) AG
Industriestrasse 3
5242 Birr
Tel: 056 464 67 67
Fax: 056 464 67 60
www.legrand.ch
info@legrand.ch

LE550D

 **legrand**®

Die elektronische Autobahn unter Ihren Füßen

Das SOLUFLEX® Kabelbodensystem besteht aus Bodenplatten und Stützen, die als Doppelboden verlegt werden: die gesamte Verkabelung und die Anschlusspunkte für Telekommunikation, Datenverkehr und Stromversorgung verlaufen demnach unter den Platten.



Wie so etwas möglich ist? Wir würden uns freuen, Ihnen mehr darüber erzählen zu dürfen.



Daten- und Stromanschlüsse genau da wo sie die benötigt



Les bureaux modernes disposent de nombreux accessoires pour un aménagement parfait.



Das ganze ohne Kleber und Verschraubung. Die Platte wird einfach in die Stütze eingeklickt.



Beleg mit Teppichplatten

Flexible, anpassungsfähige Büroräume

Wir leben und arbeiten in einer Welt, die von ständigem Wandel geprägt ist und die persönlichen und funktionellen Arrangements des Arbeitsplatzes machen hier keine Ausnahme. Unternehmen wachsen, sie fusionieren, verändern sich und passen sich dem Markt an. Neue Kollegen, Personal auf Zeit, Praktikanten, alle haben das Recht auf einen eigenen Arbeitsplatz mit einer adäquaten Ausrüstung. Dies verlangt nach flexiblen, anpassungsfähigen Büroräumen mit allen Optionen, insbesondere wenn es sich ums Verkabelungspotenzial handelt.

Das SOLUFLEX® Kabelbodensystem bietet Ihnen die Flexibilität, die Sie brauchen und hält Ihre Verkabelung unter Kontrolle. Sie können unbegrenzt schalten und walten, Anschlusspunkte hinzufügen oder versetzen, ein Jahr nach dem anderen. Ein solches Kabelmanagement ist schlicht die optimale, ultimative Lösung.

Installation und Montage: schnell und einfach

Das ganze ohne Kleber und Verschraubung. Die nötigen Kabelwege und Anschlusspunkte werden ganz einfach zwischen den Stützfüßen installiert. Zum Abschluss wird das Kabelbodensystem mit Teppichplatten belegt. Wenn ein Umzug der Büros ansteht, werden auch die Stützfüße und die Bodenplatten mitgenommen, und in den neuen Büroräumen wieder verlegt.

Maximale Design-Freiheit

Dem Nutzer stehen immer ausreichend Anschlusspunkte zur Verfügung, und das ohne den gefährlichen und unschönen Kabelsalat. Wie immer der Raum auch strukturiert ist, das Design Ihres Arbeitsplatzes wird nicht darunter leiden.

Time is money

Kabel und Fussboden werden gleichzeitig installiert. Hierdurch wird sehr viel Zeit gespart. Stützfüße und Platten sind abnutzungsfest, was wiederum langfristige Einsparungen mit sich bringt. Die Installation von Anschlusspunkten oder eines neuen Kabel-Arrangement sind eine Sache von wenigen Minuten.

Die Büroräume können ohne jegliche Unterbrechung des Strom- oder Datennetzes neu eingerichtet werden.

Verschiedene Höhen

Das SOLUFLEX® Kabelbodensystem ist je nach Anforderung in verschiedenen Höhenerhältlich. Als universelle Lösung für den gesamten Kabel- und Anschlussbedarf empfehlen wir eine Mindesthöhe von 60 mm. Falls zusätzliches Potenzial von Nöten ist, gibt es das System in den Höhen von 90 mm, bzw. 120 mm.

Ideal für Renovationen

Zur Renovation von existierenden oder älteren Gebäuden haben wir eine spezielle Höhe von 37 mm entwickelt, eine ideale Lösung wenn die gesamte Raumhöhe nicht stark verringert werden kann. Das SOLUFLEX® Kabelbodensystem ist somit die optimale Möglichkeit um typische, ältere Gebäude ins 21. Jahrhundert zu bringen.