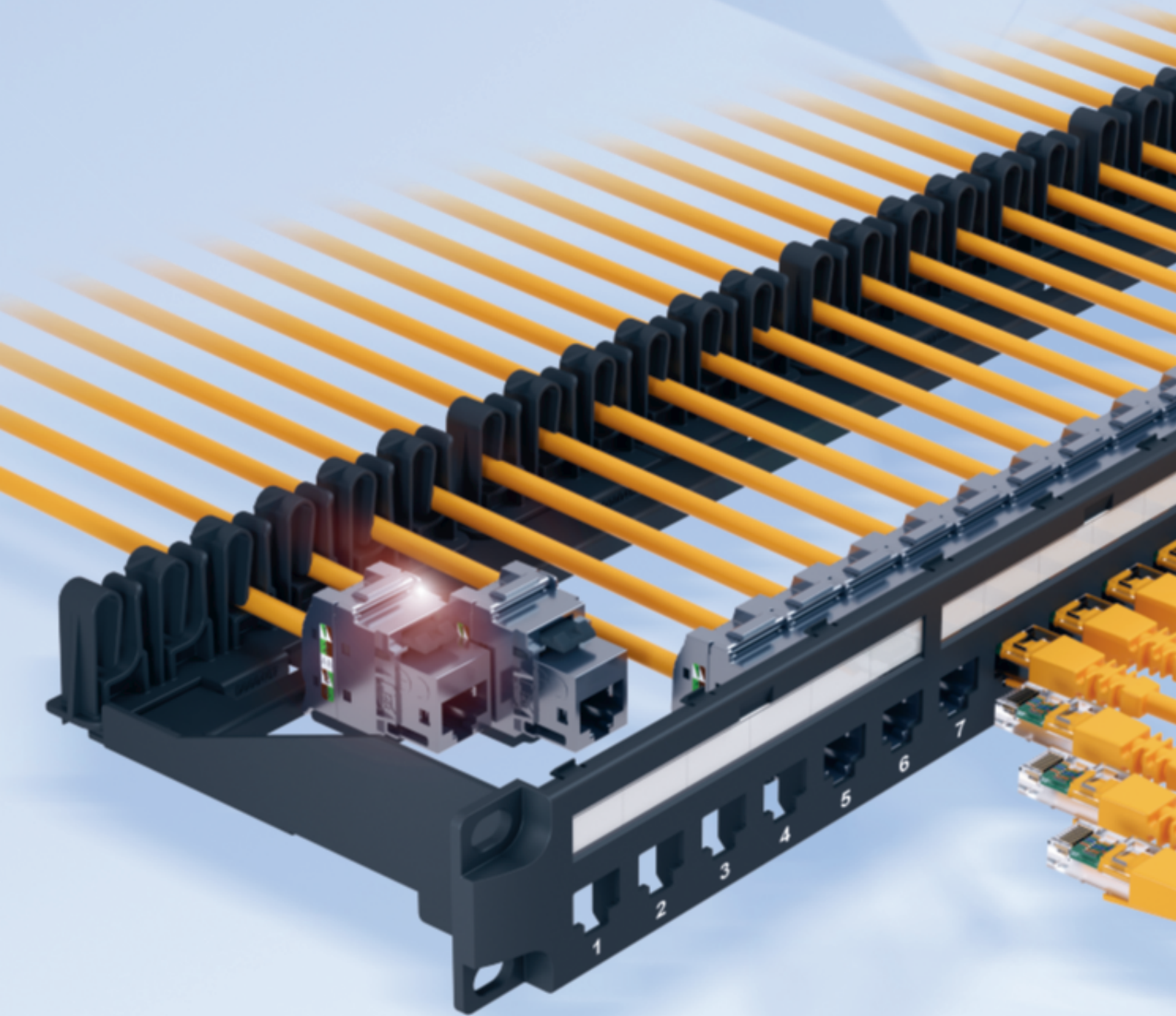
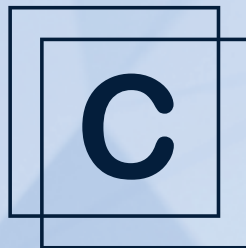


LINKEO

Build connection*



**WELTWEITER SPEZIALIST FÜR ELEKTRISCHE UND DIGITALE
GEBÄUDEINFRASTRUKTUR**



** So erstellen Sie Verbindungen*



LINKEO

Build connection*

« Ein Verkabelungssystem, das noch einfacher und schneller zu installieren ist ».

LINKEO C wird Ihren Ansprüchen gerecht.

Das ist LINKEO C, unsere neuartige Verkabelungsstruktur, die speziell für die LAN-Umgebung von kleinen und grossen Unternehmen entwickelt wurde. LINKEO C ist einzigartig und innovativ und wurde so designt, dass die Installateure eine komplette und komfortable Lösung vorfinden - schnelle Installation, reibungslose Wartung, völliger Verzicht auf Kompromisse bei der Performance und ausgestattet mit einer Garantie über 25 Jahre.

Erfahren Sie, wie Sie mit den LINKEO C-Lösungen den Zeitaufwand für die Installation mindern und Ihre Produktivität steigern können. ■

** So erstellen Sie Verbindungen*



EINZIGARTIGES DESIGN

Verwenden Sie Steckverbinder im neuartigen Design: **einfache Handhabung, ohne Werkzeug**, unkompliziert - eben die typische Expertise von Legrand.

"Ich kann leicht und problemlos die Stecker connecten und reconnecten es geht mir reibungslos von der Hand!"

Ein Techniker im Bereich Telekommunikationsnetzwerke

SCHNELLANSCHLÜSSE

Jeder Steckverbinder (Modul) der LINKEO C-Serie kann in weniger als **1 Minute und 10 Sekunden** angeschlossen werden. Und jeder einzelne Schritt ist entsprechend einfach.

"Ich spare pro Anschluss Dutzende von Sekunden, die sich am Ende der Woche als ganze Arbeitsstunden anhäufen."

Ein Techniker im Bereich Telekommunikationsnetzwerke

LEISTUNG

Wählen Sie aus unserem Sortiment **für Kat. 6 und Kat. 6_A**, jeweils in abgeschirmter und nicht abgeschirmter Ausführung aus.

"Wir tauschen jeden Tag mehrere Gigabit an Daten aus, ohne dass es zu Verzögerungen kommt!"

Ein Digitaldesigner für 3D-Animationen



▶ Sehen Sie sich einmal unser Tutorial „Anschliessen von Steckverbindern“ auf legrand.ch an.

Ein bemerkenswerter Steckverbinder

Die neue Serie des LINKEO C-Systems bietet einen werkzeuglos anschliessbaren Keystone-Stecker und einen schnellen Anschluss von Kat. 6 und 6_A-Kabel. Er ist einfach und schnell anzuschliessen und seine Verriegelung durch leichtes Andrücken gewährleistet eine überragende Zuverlässigkeit bei der Datenübertragung.

Die umweltfreundliche und minimalistische Verpackung reduziert sowohl Auspackdauer und Abfallmenge: Der Karton ist zu 100 % klimaneutral und plastikfrei.



Für ein noch schnelleres Arbeiten entwickelt

Das innovative Design der LINKEO C Keystone-Module erfüllt die Erwartungen der Profis durch eine einfache und unkomplizierte Installation. Sein ergonomisches Design ermöglicht schnelle werkzeuglose Verbindungen – mit minimalem Kraftaufwand und optimalem Komfort. Der Stecker lässt sich einfach anschliessen, trennen und wiederverbinden, ohne das Produkt zu beschädigen. ■

VERRIEGELUNG: Der Farbcode der Verriegelung zeigt die Kategorie des Steckers 6 oder 6_A an.

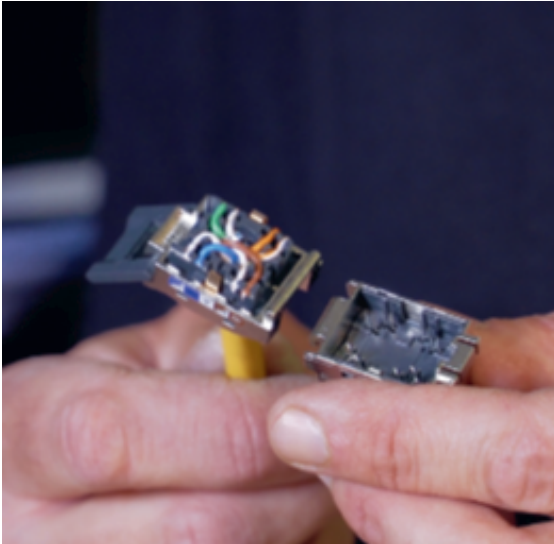


Drücken Sie den Hebel nach unten, um den Stecker zu verriegeln.

HEBEL: Die optimierte Grösse und die ergonomische Form des Hebels reduzieren den Kraftaufwand, der für die Betätigung des Hebels erforderlich ist. So kann man bei jedem Anschliessen ein bisschen Kraft sparen.

Das Design des Steckers verhindert, dass er versehentlich geöffnet werden kann. Sein Verriegelungsclip sichert die Verbindung und damit die Datenübertragung. Trennen und Wiederverbinden geht Ihnen damit leicht von der Hand.

GEHÄUSE: Das Gehäuse und der Hebel können auseinandergenommen werden, um die Verkabelung zu erleichtern.

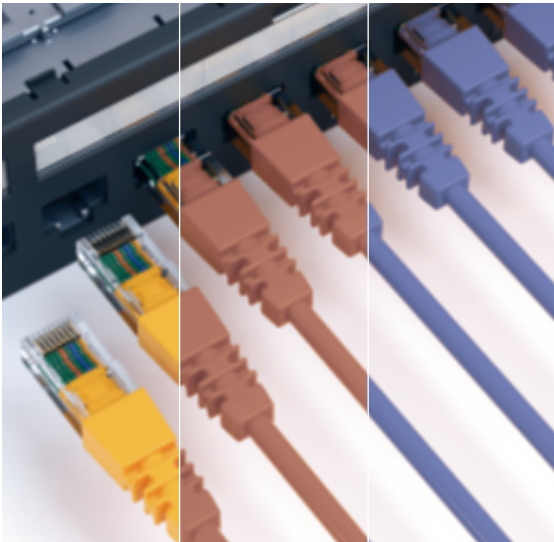


Schnelles Verbinden und Wiederverbinden

Das Design des LINKEO C Keystone-Steckers gestaltet alle Etappen der Installation und Wartung schnell und einfach. Jeder Stecker kann in weniger als **1 Minute und 10 Sekunden** angeschlossen werden. Danach kann er in nur wenigen Sekunden immer wieder getrennt und erneut verbunden werden - ohne Werkzeug und ohne Schadensrisiko. Die Steckverbinder sind beliebig oft einsatzbereit. ■

"Wir sind vor Ort und hören Ihnen zu. So nehmen wir Ihren Wunsch nach einer kürzeren Installationszeit sehr ernst."

Ein Konzeptleiter am Legrand-Standort Saint-Marcellin, Frankreich.



Von 6 bis 6A, die optimale Leistung für jeden Bedarf.

Von Patchpanels über Kabel und Drähte bis hin zu Endanschlussdosen bietet LINKEO C ein komplettes Sortiment an Geräten für eine leistungsfähige digitale Infrastruktur.

Das Herzstück des Systems ist der RJ 45-Steckverbinder (Module), der in den Kategorien 6 und 6A in abgeschirmter Ausführung erhältlich ist. Ein Farbcode ermöglicht es, sie auf einen Blick zu unterscheiden. ■

Kat. 6A STP/UTP	10 Gbits/s	Riegel anthrazitgrau
Kat. 6 FTP	1 Gbit/s	Riegel hellgrau



100% RECYCLED



Abfallreduzierung und Zeitersparnis

Legrand setzt sich seit langem für den Erhalt der Umwelt ein. Um seine Bemühungen zur Reduzierung seines CO₂-Fussabdrucks zu intensivieren, **verwendet der Konzern zunehmend Verpackungen aus 100% recyceltem Karton und eliminiert so schrittweise die Plastikverpackungen.**

Alle Produkte der LINKEO C-Reihe werden in Verpackungen aus 100% Recyclingkarton geliefert, ohne Plastikfoli und somit sofort einsatzbereit. **Sie verlieren keine Zeit mit dem Auspacken des Produkts und reduzieren Ihren Bauabfall.** ■

Ein leistungsstarkes und ausgeklügeltes System

Unsere Designer haben der Ergonomie der neuen LINKEO C-Produktreihe besondere Aufmerksamkeit gewidmet. Sie haben alles dafür getan, um jegliche Mühen oder Unannehmlichkeiten, die mit der wiederholten Handhabung von Steckverbindern und Patchpanels verbunden sind, auf ein Minimum zu reduzieren und gleichzeitig die Durchführung der Installations- und Wartungsarbeiten zu vereinfachen.

Die Zeit ist reif für ein neues ergonomisches Design, das Ihren Komfort und Ihre Arbeitsleistung verbessert. ■



Vorpositionierung des Panels für einen schnellen Überblick

Die Designer von LINKEO C haben den Fachleuten zugehört und ein System entwickelt, das Ihren Bedürfnissen vor Ort entspricht. Sie haben jeden Schritt optimiert, um ihn einfacher und effizienter zu gestalten.

Um sich beispielsweise einen schnellen Überblick über Ihre Installation zu verschaffen, können Sie die LINKEO C Patchpanels im Rahmen vorpositionieren. Sehen Sie, wie Sie Ihre Installation optimieren können? Setzen Sie es sofort und einfach um. Sie müssen keine Panels abschrauben und keine Drähte oder Kabel entfernen.

Diese Möglichkeiten ersparen Ihnen wertvolle Arbeitszeit. ■





Vorfixierung des Panels vor ihrer Befestigung

Das LINKEO C Patchpanel wurde entwickelt, um Ihre Arbeit zu beschleunigen und erleichtert sowohl Installation, als auch Wartung. Setzen Sie es einfach in den Gehäuserahmen ein, ohne es festzuschrauben. Es bleibt von selbst an seinem Platz. Sie können alle Ihre Arbeiten problemlos durchführen. Schrauben Sie jedes Panel fest, sobald alles ordnungsgemäss angeschlossen ist. ■



Optimiertes Kabelmanagement

Das LINKEO C Patchpanel ist mit einem Kabelmanagementsystem ausgestattet, das eine einfache Organisation und eine sorgfältige Installation ermöglicht. Auf der Rückseite des Panels befinden sich beispielsweise mehrere Führungen, mit denen die Kabel im Gehäuse effizient organisiert und geroutet werden können. Eine praktische Lösung, die Wartungsroutinen erleichtert und ungewollte Verbindungstrennungen vermeidet. ■



Garantierte Vernetzung von Anfang bis Ende

LINKEO C Frontplatte für 1 Keystone-Einfachstecker (Modul), weiss. Der markierte Bereich erleichtert die Beschriftung des Computernetzwerks. Kann auf jeder Art von Trägermaterial angebracht werden: Wand, Säule, Bodendose, Kabelkanal. ■



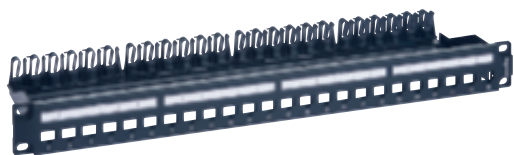
Eine Entscheidung für die Langfristigkeit

Im Vertrauen auf die Qualität seiner Lösungen gewährt Legrand auf die Leistung seiner Kupfer- und Glasfaser-Verkabelungssysteme eine Garantie von 25 Jahren.

Unter bestimmten Voraussetzungen gewährleistet diese **"25-JÄHRIGE LEISTUNGSGARANTIE"** die einwandfreie Funktion der strukturierten Verkabelungslösungen von Legrand über einen Zeitraum von 25 Jahren. ■

LINKEO C - Lösung für die strukturierte Verkabelung

Patchpanel, RJ45-Module, Aufnahmeträger



6 328 50



6 329 05



6 329 08



6 327 79



5 728 37



0 786 04AP61



0 786 13

VE	Art.	Patchpanel zum Ausrüsten
1	6 328 50 966 724 039	Leeres Patchpanel für 24 Keystone-RJ45-Module von Kat. 6 _A bis Kat. 6 mit Kabelhalter aus Metall Ohne RJ45-Module

VE	Art.	Keystone-Module
24	6 329 05 977 831 109	Satz von 24 RJ45-Module Werkzeuglose RJ45 Keystone-Module. Zulässige Leiter: ein-/mehrdrahtig: AWG 26 bis 23. Farbliche Kennzeichnung der Belegungsart nach EIA/TIA 568A und B Normenkonform nach: ISO/IEC 11801 ANSI/TIA 568 EN 50173
24	6 329 06 977 831 209	RJ45-Module Kat. 6_A STP
24	6 329 08 977 831 009	UTP
24	6 329 08 977 831 009	RJ45-Modul Kat. 6 FTP

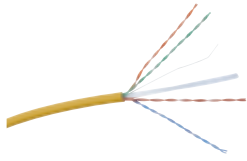
VE	Art.	AP Gehäuse Keystone
1	6 327 79 977 300 029	AP Gehäuse Keystone für 1 oder 2 Anschlüsse Mit 1 oder 2 Keystone-Module zu bestücken ○ Weiss

VE	Art.	Aufnahmeträger für 1x Keystone
1	0 786 04 877 403 001	Unbestückt, mit 1 Keystone-Modul zu bestücken. Mit transparentem Beschriftungsschild
1	5 728 37 877 403 841	EB-Aufnahmeträger Aufnahmeträger 45x45 mm. Befestigungsplatten, Rahmenplatten oder AP-Gehäuse müssen separat bestellt werden ○ Weiss ● Magnesium Für das Schalterprogramm Arteor
1	0 786 04UP61 877 233 001	UP-Aufnahmeträger Arteor Abmessungen Rahmenplatte: 92x92x7.7mm Abmessungen Montageplatte: 84x79x1.2mm Front 45x45mm ○ Weiss
1	0 786 04AP61 877 033 001	AP-Aufnahmeträger Arteor Abmessungen Aufputz-Gehäuse: 79x79x54mm Front 45x45mm ○ Weiss

VE	Art.	Aufnahmeträger für 2x Keystone
1	0 786 10 877 405 001	Einsatz kombinierbar für Schaltersortiment Arteor oder Mosaic Aufschnappbar in Montageplatte Front 45x45mm Befestigungsplatten, Rahmenplatten oder AP-Gehäuse müssen separat bestellt werden. Für Einzelapparate und Kombinationen ○ Weiss
1	0 786 13 877 003 001	Für Einzelapparate und Kombinationen Aufnahmeträger 45° ○ Weiss

LINKEO C - Lösung für die strukturierte Verkabelung

Datenkabel und Patchkabel



6 327 45



6 328 87

VE	Art.	Datenkabel Kat. 6
		Kabel mit 4 verdrehten Kabelpaaren. Kompatibel mit PoE-Anwendungen LSZH ● Hellblau
305 ¹	6 327 25 101 770 032	U/UTP Kat. 6 Länge 305 m
305 ¹	6 327 27 101 770 132	F/UTP Kat. 6 Länge 305 m

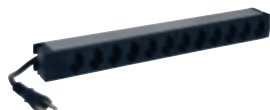
VE	Art.	Datenkabel Kat. 6A
		Kabel mit 4 verdrehten Kabelpaaren. Kompatibel mit PoE-Anwendungen LSZH ● Gelb
500 ¹	6 327 45 101 771 256	U/UTP Kat. 6A Länge 500 m
500 ¹	6 327 47 101 771 056	F/UTP Kat. 6A Länge 500 m

VE	Art.	Patchkabel
		RJ 45 - RJ 45 PVC
		U/UTP Kat. 6A Impedanz 100 Ω ungeschirmt ● Gelb
1	6 328 78 101 321 012	Länge 1 m
1	6 328 79 101 321 022	Länge 2 m
1	6 328 80 101 321 032	Länge 3 m
1	6 328 81 101 321 052	Länge 5 m
		F/UTP Kat. 6A Impedanz 100 Ω ungeschirmt ● Gelb
1	6 328 86 101 321 112	Länge 1 m
1	6 328 87 101 321 122	Länge 2 m
1	6 328 88 101 321 132	Länge 3 m
1	6 328 89 101 321 152	Länge 5 m
		U/UTP Kat. 6 Impedanz 100 Ω ungeschirmt ● Hellblau
1	6 328 64 101 320 012	Länge 1 m
1	6 328 65 101 320 002	Länge 1,5 m
1	6 328 66 101 320 022	Länge 2 m
1	6 328 67 101 320 032	Länge 3 m
1	6 328 68 101 320 052	Länge 5 m
		F/UTP Kat. 6 Impedanz 100 Ω ungeschirmt ● Hellblau
1	6 328 74 101 320 112	Länge 1 m
1	6 328 75 101 320 122	Länge 2 m
1	6 328 76 101 320 132	Länge 3 m
1	6 328 77 101 320 152	Länge 5 m

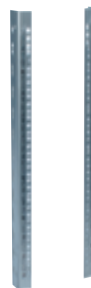
19 Zoll Netzwerkschränke



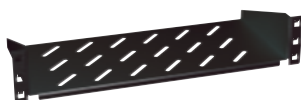
6 462 02



6 468 18



6 462 42



6 465 01



6 465 20

IP 20 - IK 08

Ausgestattet mit:

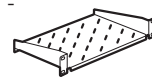
- Umkehrbare flache Tür aus Sicherheitsglas mit Siebdruck und integriertem Schloss
- 2 tiefenverstellbare 19-Zoll-Profile (Strebens) mit U-Markierung
- 3 vorgestanzte Kabeleinführungen (oben, unten und hinten)
- 1 Bürste für die Kabeleinführung
- Der obere Flansch verfügt über 2 Lüftungsschlitze für die natürliche Belüftung

Anthrazitgrau RAL7016

VE	Art.		19 Zoll Netzwerkschrank Linkeo				
	Tiefe 450mm	Tiefe 600mm	Feste Seitenwände	Kapazität	Höhe (mm)	Breite (mm)	Nutzlast (kg)
1	6 462 02 966 730 111	6 462 12 966 730 211		12 U	625	600	36
1	6 462 03 966 730 121	6 462 13 966 730 221		15 U	759	600	45
1	6 462 04 966 730 131	6 462 14 966 730 231		18 U	892	600	54
1	6 462 05 966 730 141	6 462 15 966 730 241		21 U	1025	600	63

VE	Art.	19-Zoll PDU
1	6 468 18 986 770 121	Produktmerkmale: Standard-PDU 19-Zoll 12x Typ13-Steckdosen Netzkabel 3 m mit Typ23-Stecker Einspeisung 230V - 16A Gehäuse aus Aluminium Höhe 1U

VE.	Art.	Zubehör für 19" Schränke
		Strebens (Profile) 19-Zoll Satz von 2 zusätzlichen 19"-Strebens. Werden an der hinteren Seite des Gehäuses angebracht
1	6 462 42 966 739 011	12 U
1	6 462 43 966 739 021	15 U
1	6 462 44 966 739 031	18 U
1	6 462 45 966 739 041	21 U
		Fachboden Linkeo Fahnenmontage an den beiden 19"- Profilen mithilfe von Schrauben Höhe: 2U Maximale Belastung: 15kg Schwarz RAL 9005
1	6 465 01 966 739 611	Tiefe 200 mm Für Gehäuse mit den Tiefen 400mm, 450mm und 600mm
1	6 465 02 966 739 621	Tiefe 360 mm Für Gehäuse mit den Tiefen 450mm und 600mm.
		19 Zoll Schrank Rangierpanel Ausgestattet mit 5 Führungsbügel. Metall
1	6 465 20 966 739 311	1 U
1	6 465 21 966 739 321	2 U



KEOR PDU

Einphasen-VFD



310331CH

VE.	Art.	KEOR PDU					
		Weiss					
		Nennleistung (VA)	Aktive Leistung (W)	Autonomie (Min.)	Versorgungsteckertyp	Anzahl - Art der Ausgangssteckdosen	Kommunikationsport
1	310331CH 960 910 121	800	480	bis zu 15	CH	8 - IEC	USB HID
		Schwarz					
1	311017CH 960 910 021	800	480	bis zu 15	CH	8 - IEC	USB HID

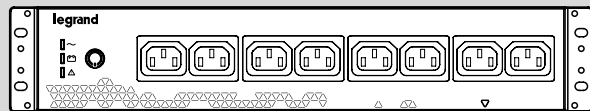
KEOR PDU

Einphasen-VFD

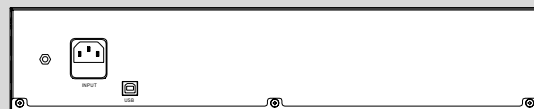
Eigenschaften

Allgemeine Eigenschaften	
Nennleistung (VA)	800
Aktive Leistung (W)	480
Eingang	
Eingangsspannung	230 V
Eingangsfrequenz	45 - 65 Hz
Bereich der Eingangsspannung	180 - 270 V
Ausgang	
Ausgangsspannung	220/230/240 V ±10 %
Ausgangsfrequenz (nominal)	50/60 Hz ±1 %
Leistungsfaktor	0,6
Batterie	
Typ	VRLA - AGM ohne Wartung
Aufladezeit (Std.)	4 - 6 (90 % der Kapazität)
Kommunikation und Verwaltung	
Kommunikation	USB
Display und Meldungen	3 LEDs für die Überwachung des Status der USV in Echtzeit
Mechanische Eigenschaften	
Abmessungen H x L x T (mm)	88 x 440 x 150
Nettogewicht (kg)	5,5
Umweltbedingungen	
Betriebstemperatur (°C)	0 - 40
Relative Feuchtigkeit (%)	< 95 % (nicht kondensierend)
Schutzgrad	IP20
Geräuschentwicklung bei 1 m (dBA)	≤40 dB
Konformität	
Zertifizierungen	EN 62040-1, EN 62040-2, EN 62040-3 (VFD)

IEC Steckdosen



RÜCKANSICHT





LINKEOC2023DE - April 2023



Legrand (Schweiz) SA

Industriestrasse 25

CH-5033 Buchs AG

+41 56 464 67 67

info@legrand.ch

www.legrand.ch